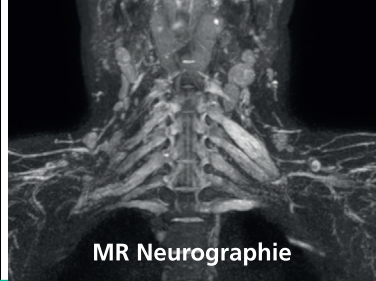
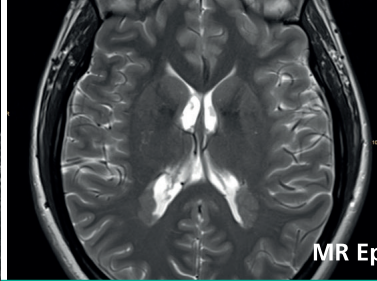




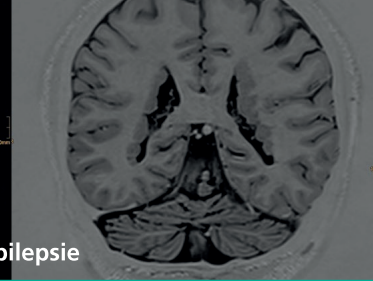
MR Wirbelsäule



MR Neurographie



MR Epilepsie



Neuroradiologische Spezialverfahren

- MRT der Wirbelsäule mit Spezialprotokollen für
 - Degenerative Veränderungen inkl. MR-Myelographie
 - Bandscheibenvorfall
 - Spinale Ischämie
 - Spinale Tumoren und Entzündungen

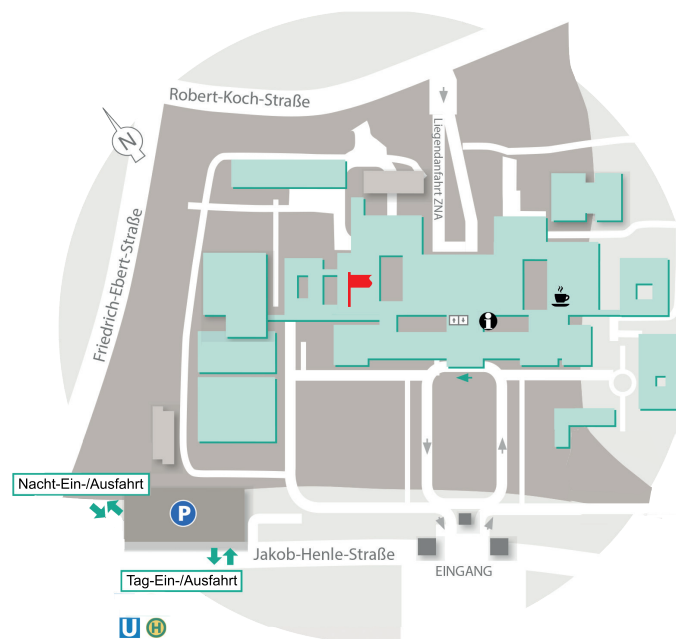
Für ausgewählte Fragestellungen bieten wir darüber hinaus spezielle MR-Verfahren für die weitere Charakterisierung von auffälligen zerebralen Befunden an:

- MR-Traktographie (Faserbahndarstellung)
- MR-Spektroskopie
- MR-Neurographie

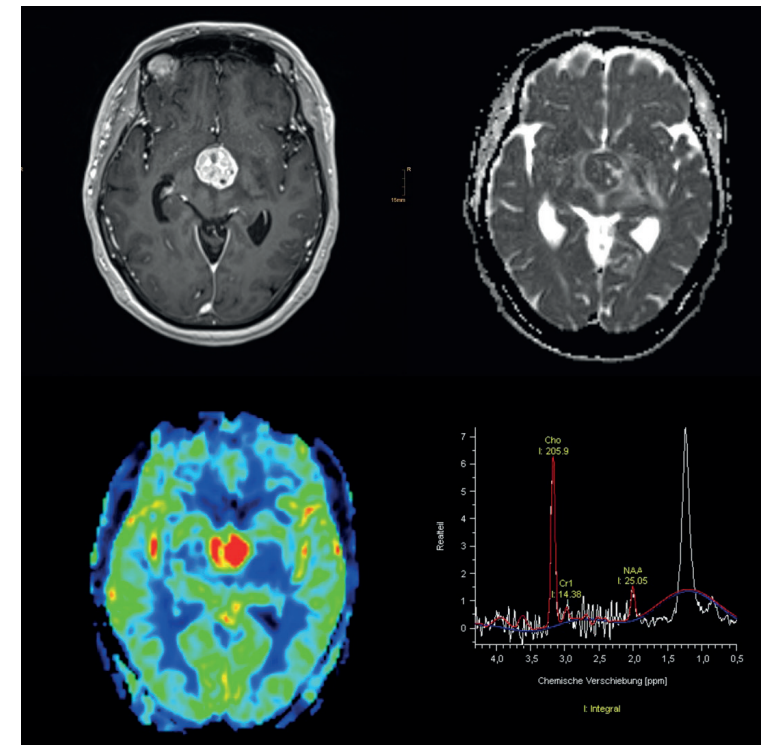
Kontakt

Institut für Radiologie und Neuroradiologie

Prof. Dr. med. S. Kloska, MHBA
 Chefarzt Neuroradiologie
 EG Hauptgebäude
 Jakob-Henle-Str. 1
 90766 Fürth
 Tel.: 0911 7580 1361
 Fax: 0911 7580 1887
 E-Mail: neuroradiologie@klinikum-fuerth.de
 Internet: www.klinikum-fuerth.de



Ambulante neuroradiologische Bildgebung

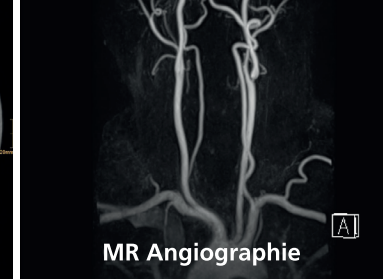
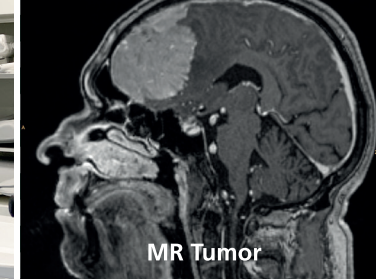


Informationen zum Leistungsspektrum



KLINIK
 KOMPETENZ
 BAYERN eG





Die Neuroradiologie stellt sich vor

Liebe Kolleg:innen, liebe Leser:innen,

die Neuroradiologie ist ein Schwerpunktbereich innerhalb des Fachgebiets Radiologie. Diese Spezialisierung geht einher mit den fortlaufenden Entwicklungen in der Diagnostik und Therapie von einer Vielzahl neuromedizinischer Erkrankungen. Die diagnostische Neuroradiologie beschäftigt sich mit der Bilddiagnostik des Gehirns, Rückenmarks, der Nerven und der Muskulatur. Hierzu werden verschiedene Untersuchungsverfahren, in vielen Fällen die Magnetresonanztomographie (MRT), genutzt. Daneben sind auch verschiedene therapeutische Eingriffe durch bildgestützte und Katheter-Verfahren Teil des Fachgebiets.

Am Klinikum Fürth besteht im Institut für Radiologie und Neuroradiologie eine besondere Expertise für die diagnostische und interventionelle Neuroradiologie durch speziell in diesem Fachbereich geschulte Ärztinnen und Ärzte.

Mit diesem Flyer vermitteln wir Ihnen einen ersten Überblick über unser medizinisches Angebot.

Mit herzlichen Grüßen

Prof. Dr. med. Stephan Kloska, MHBA
Chefarzt Neuroradiologie

Ambulante Bildgebung

Das Institut für Radiologie und Neuroradiologie bietet für privat-versicherte Patient:innen und Selbstzahler:innen die gesamte neuroradiologische Diagnostik mittels Röntgen, Computertomographie (CT) und Magnetresonanztomographie (MRT) ambulant an.

Zudem können auch auf entsprechende D-Arzt-Überweisung ambulant Fälle der berufsgenossenschaftlichen Unfallversicherungen untersucht werden.

Für ambulante Untersuchungstermine können wir arbeitstäglich kurzfristige Termine ermöglichen.

Gerne stehen wir Ihnen vorab für Fragen zu geeigneten Untersuchungsmöglichkeiten für die jeweilige Fragestellung oder zur kurzfristigen Terminvereinbarung zur Verfügung.

Sie erreichen uns von
Montag bis Donnerstag 8–16 Uhr und
Freitag 8–14 Uhr
über das Sekretariat unter

Telefon: 0911 7580 1361 oder per
E-Mail: neuroradiologie@klinikum-fuerth.de

Diagnostisches Leistungsspektrum

Für die Diagnostik stehen Ihnen CT- und MRT-Geräte der neuesten Bauart zur Verfügung, um die beste Bildqualität bei hohem Untersuchungskomfort zu gewährleisten. Hierbei bieten wir das gesamte neuroradiologische Untersuchungsspektrum an.

Dies umfasst die gezielte Untersuchung von Gehirn und Rückenmark zu verschiedenen neuromedizinischen Fragestellungen:

Computertomographie:

- Schädel und Gesichtsschädel
- CT-Perfusion des Gehirns
- CT der Wirbelsäule

Magnetresonanztomographie:

- MRT des Schädels mit Spezialprotokollen für
 - Schlaganfall mit Halsgefäßen
 - Gefäßmalformation
 - Hirntumor
 - Gefäß-/Nervenkontakt
 - Multiple Sklerose
 - Infektiöse Hirnentzündung
 - Epilepsie
 - Kindliche Anlagestörung